



Agencia Nacional para la Superación de la Pobreza Extrema **ANSPE**



ANSPE
AGENCIA NACIONAL PARA LA
SUPERACIÓN
DE LA POBREZA EXTREMA



**TODOS POR UN
NUEVO PAÍS**
PAZ EQUIDAD EDUCACIÓN

¿De dónde viene la ANSPE?



CONPES 102

25 de septiembre de 2006

Documento Red de Protección Social contra la pobreza extrema, que busca promover la incorporación efectiva de los hogares más pobres a las redes sociales del estado y asegurar la superación de su condición a través de:

Integrar la oferta de servicios sociales en torno a la familia.

Brindar transitoriamente Acompañamiento familiar y acceso preferente

Generar un marco de corresponsabilidad

- ✓ De 22 millones de personas en condición de pobreza el 34%, es decir 7,4 millones están en situación de pobreza extrema.
- ✓ La economía crece y no beneficia a la población más pobre.
- ✓ La pobreza es multidimensional.
- ✓ La persistencia de las trampas de la pobreza conlleva a que los pobres y en particular los pobres extremos no sean capaces de evitarlas con su propio esfuerzo.
- ✓ Proliferación de programas y segmentación de ofertas públicas.

MISIÓN



Participar en la formulación de la política pública de superación de pobreza extrema e implementar la Estrategia **Red UNIDOS**, a través del acompañamiento familiar y comunitario, la gestión de oferta pública y privada, la promoción de la innovación social y el apoyo al fortalecimiento institucional territorial, con el fin de fomentar el acceso a las oportunidades por parte de los hogares pobres extremos.

VISIÓN

Colombia sin pobreza extrema en 2024



¿QUÉ ES LA RED UNIDOS?



ACOMPañAMIENTO FAMILIAR Y
COMUNITARIO



GESTIÓN DE OFERTA INSTITUCIONAL Y
PRIVADA



FORTALECIMIENTO INSTITUCIONAL

¿QUÉ ES LA RED UNIDOS?



9

Dimensiones

45

Logros
básicos



1. IDENTIFICACIÓN



2. INGRESOS
Y TRABAJO



3. EDUCACIÓN Y
CAPACITACIÓN



4. SALUD



5. NUTRICIÓN



6. HABITABILIDAD



7. DINÁMICA
FAMILIAR



8. BANCARIZACIÓN
Y AHORRO



9. ACCESO A
LA JUSTICIA

DIMENSIONES UNIDOS, POBREZA MULTIDIMENSIONAL

Educación

Niñez y Juventud

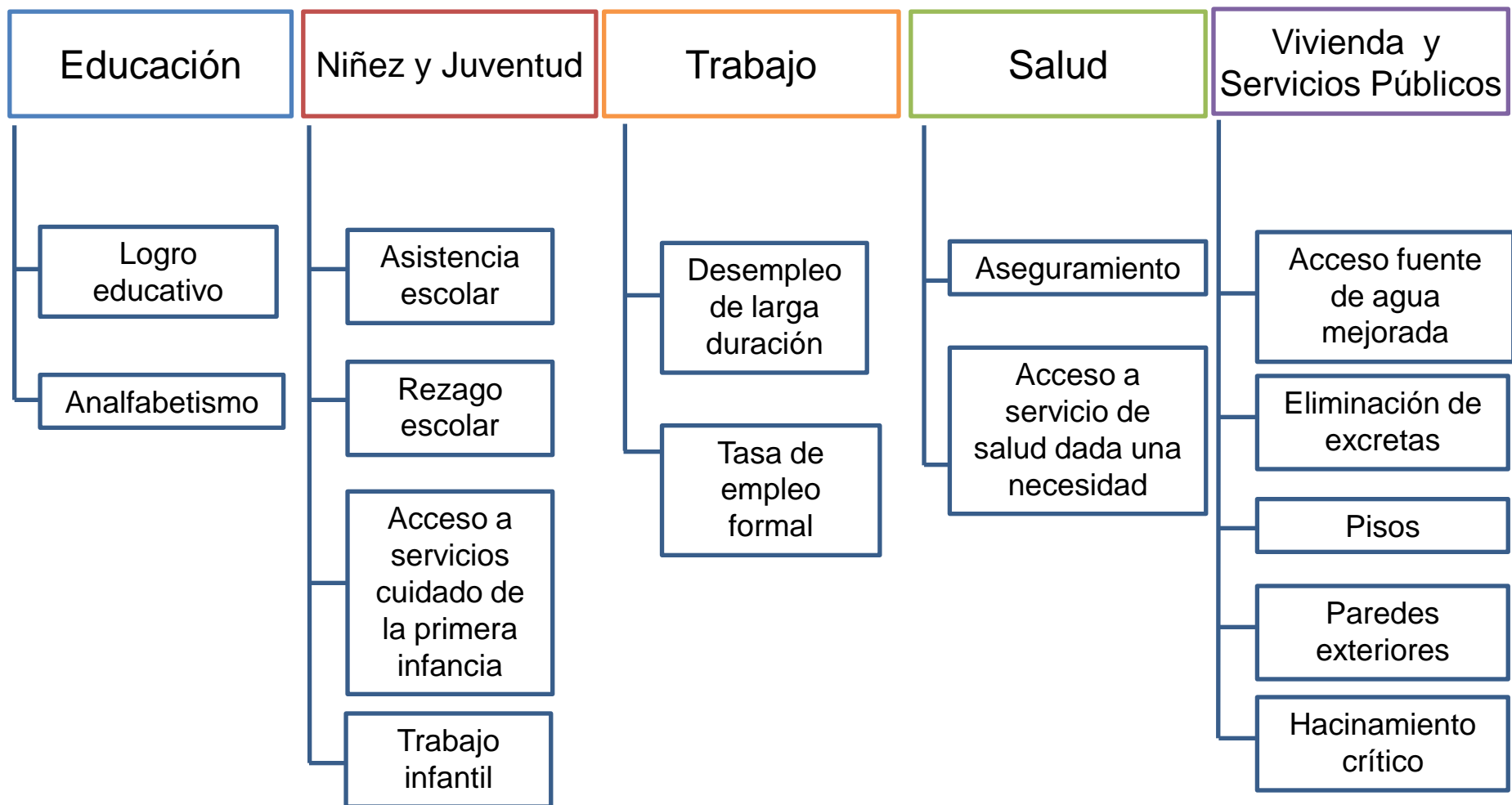
Trabajo

Salud

Vivienda y
Servicios Públicos



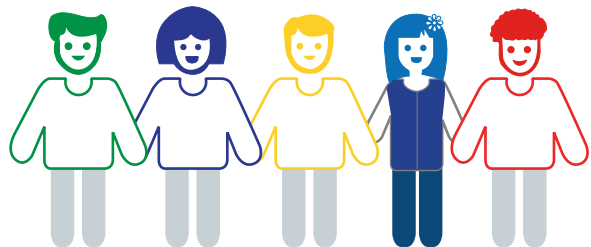
DIMENSIONES UNIDOS, POBREZA MULTIDIMENSIONAL



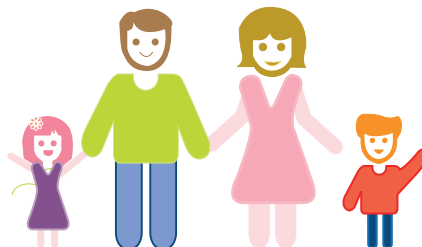
DIPROM

DIRECCIÓN DE
PROMOCIÓN
FAMILIAR Y
COMUNITARIA

Atención personalizada a las **familias** en sus domicilios y a las **comunidades** en sus territorios con el fin de lograr que cada una de ellas reconozca sus **fortalezas y potencialidades**, consolide sus vínculos familiares, sus **redes de interacción social** y adquiera o fortalezca **habilidades y capacidades** orientando estas acciones a la consecución de los 45 **logros básicos** para superar su situación de pobreza extrema agrupados en 9 **dimensiones**.



ACOMPañAMIENTO



FAMILIAR



COMUNITARIO

Unidos



ACOMPañAMIENTO FAMILIAR Y COMUNITARIO

Sesión de Inicio



Levantamiento
línea de base
familiar
(3 sesiones)



Plan familiar
(3 Y 4 sesiones)



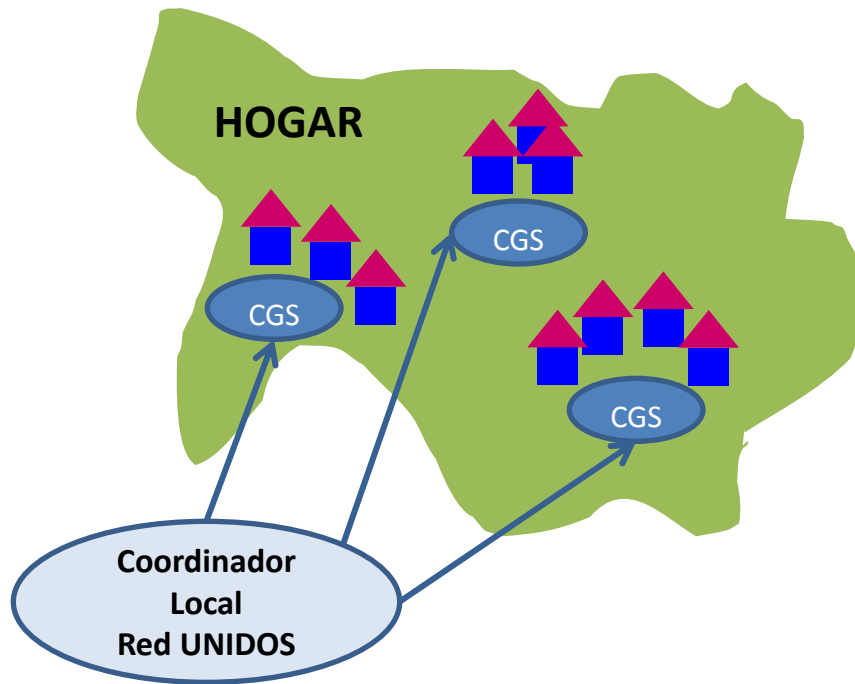
Gestión y
seguimiento de
logros básicos
(entre 5 y 18
sesiones)



Promoción
hacia la
autogestión

Senda de la Prosperidad

MODALIDAD DE ACOMPAÑAMIENTO



NUESTRO ACOMPAÑAMIENTO



- Permite una intervención integral y coordinada que busca que los bienes y servicios públicos y privados, lleguen a las familias
- Genera un marco de corresponsabilidad donde las familias son actores activos en la superación de su condición de pobreza y vulnerabilidad
- Se enmarca en el SPS como una de las mayores apuestas gubernamentales para el cumplimiento de los ODM, asegurando que el sistema responda a las demandas de las familias
- Contribuye al alcance de logros en términos de inclusión social sostenibles en el tiempo (Formación de capital humano)

- Fortalecimiento de capacidades colectivas.
- Lectura participativa realidad comunitaria.
- Comunidades: sujetos activos de su proceso de superación de la pobreza extrema.

ENFOQUES





Familias que:

- Planean su futuro y tienen un proyecto de vida familiar.
- Construyen autonomía.
- Transforman su realidad.
- Son incluyentes, donde todos tienen voz, especialmente los niños y niñas.
- Acumulan y amplían sus activos familiares y comunitarios.
- Están insertas en la Red de Protección Social.
- Superan la pobreza extrema.

SITUACION ACTUAL DE LA ESTRATEGIA UNIDOS



9.501 COGESTORES CONTRATADOS

**Fuente: Matriz Ejecutiva ANSPE corte de 31 de mayo de 2015.

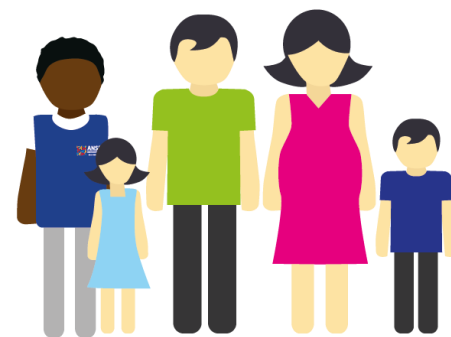
Oficina Asesora de Planeación

Agencia Nacional para la Superación de la Pobreza Extrema – ANSPE-



Acompañamos a
1.482.449 familias
en su proceso de superación
de pobreza extrema.

Lo que equivale a
4.941.294 personas.



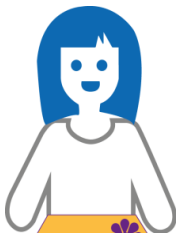
****Fuente:** Matriz Ejecutiva ANSPE corte de 31 de mayo de 2015.

Oficina Asesora de Planeación

Agencia Nacional para la Superación de la Pobreza Extrema – ANSPE-

SITUACION ACTUAL DE LA ESTRATEGIA UNIDOS

Población Según Género



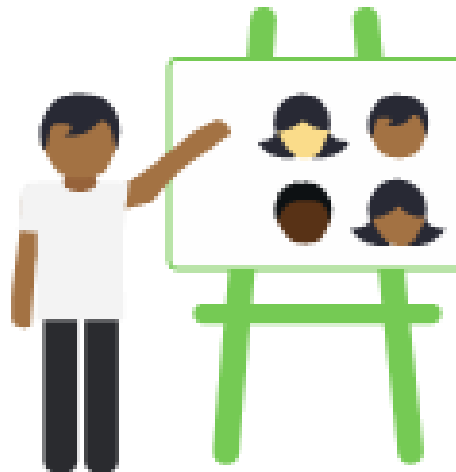
2.496.533

Mujeres



2.445.503

Hombres



169.933

Primera Infancia
(0 – 5 años)



656.673

Infancia
(6 – 12 años)



796.676

Adolescencia
(13 – 17 años)



1.158.045

Juventud
(18 – 28 años)



1.604.451

Adulto
(29 – 59 años)



555.516

Adulto Mayor
(60 años y más)

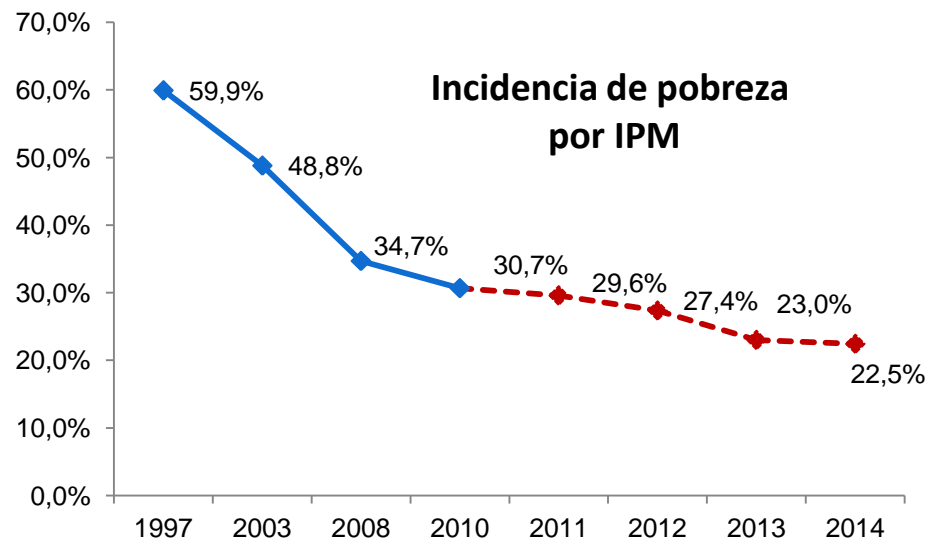
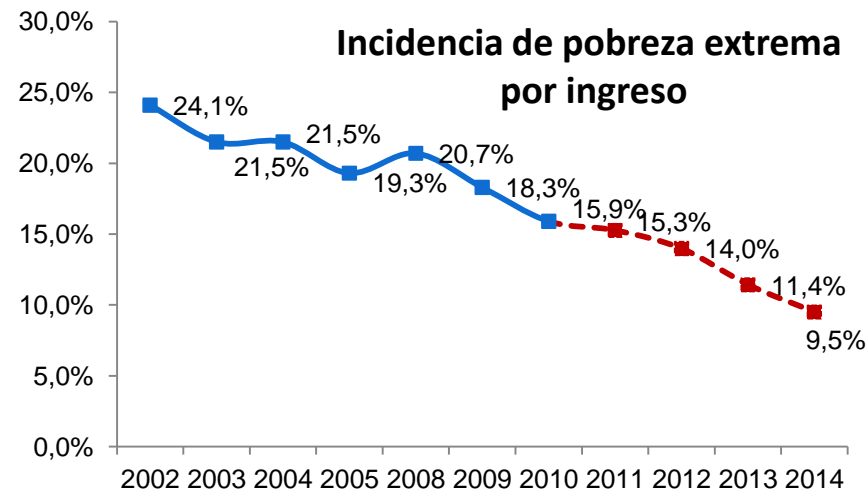
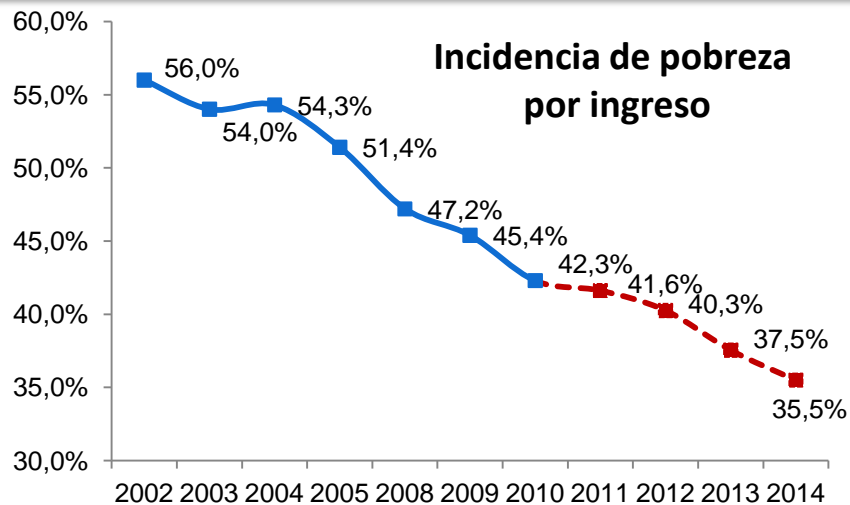


****Fuente:** Matriz Ejecutiva ANSPE corte de 31 de mayo de 2015.

Oficina Asesora de Planeación

Agencia Nacional para la Superación de la Pobreza Extrema – ANSPE-

INCIDENCIA DE LA POBREZA





Gracias
www.anspe.gov.co